

Modello: MOBILE PRECISION 7680/I7-13850HX/32/1TB/16/RTX2000

Codice: H21N8

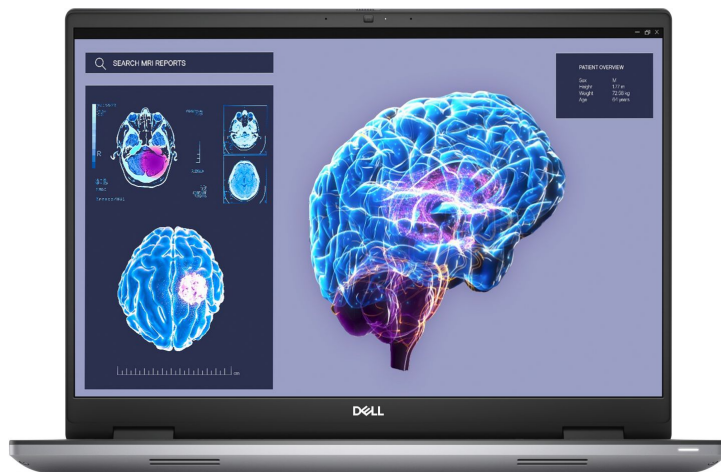




Image not found or type unknown



DESCRIZIONE

MOBILE PRECISION 7680/I7-13850HX/32/1TB/16/RTX2000

DELL Precision 7680. Tipo di prodotto: Workstation mobile, Fattore di forma: Clamshell. Famiglia processore: Intel® Core™ i7, Modello del processore: i7-13850HX. Dimensioni schermo: 40,6 cm (16"), Tipologia HD: Full HD+, Risoluzione del display: 1920 x 1200 Pixel. RAM installata: 32 GB, Tipo di RAM: DDR5-SDRAM. Capacità totale di archiviazione: 1 TB, Supporto di memoria: SSD. Modello scheda grafica integrata: Intel® UHD Graphics, Scheda grafica dedicata: NVIDIA RTX 2000. Sistema operativo incluso: Windows 11 Pro. Colore del prodotto: Grigio

CARATTERISTICHE

PRESTAZIONE

Accelerometro:	true
Bluetooth:	true
Chip audio:	Realtek ALC3281
Colore del prodotto:	Grey
Fattore di forma:	Clamshell
Letto di schede integrato:	true
Modulo della piattaforma fidata (TPM):	true
Sensore a effetto Hall:	true
Sensore luce ambientale:	true
Slot memoria:	Not available
Supporto di memoria:	SSD

Tipo drive ottico:	N
Velocità acquisizione video (fps):	30

GESTIONE ENERGETICA

Adattatore di corrente output AC (A):	9.23
Adattatore di frequenza AC:	50 - 60 Hz
Adattatore di voltaggio input AC:	100 - 240 V
Adattatore di voltaggio output AC:	19.5 V
Adattatore dissipazione di potenza AC (W):	180
Tecnologia batteria:	Lithium-Ion (Li-Ion)
Tipo di porta di ricarica:	DC-in jack
Voltaggio della batteria (V):	11.55

GRAFICA

Adattatore di scheda grafica separato:	true
Modello scheda grafica dedicata:	NVIDIA RTX 2000
Modello scheda grafica integrata:	Intel UHD Graphics
Produttore di GPU integrato:	Intel
Produttore discreto GPU:	NVIDIA
Risoluzione massima della scheda grafica discreta:	7680 x 4320 Pixel
Risoluzione massima della scheda grafica integrata:	7680 x 4320 Pixel
Scheda grafica integrata:	true
Tipo di memoria della scheda grafica:	GDDR6

DIMENSIONI E PESO

Altezza (anteriore) (mm):	22.3
----------------------------------	------

Altezza (mm):	23.2
Altezza (posteriore) (mm):	23.2
Larghezza (mm):	356
Peso (g):	2600
Profondità (mm):	258.34

CONDIZIONI AMBIENTALI

Altitudine di funzionamento:	-15,2 - 3048 m
Altitudine di non-funzionamento:	-15,2 - 10668 m
Intervallo di temperatura:	-40 - 65 °C
Intervallo temperatura di funzionamento:	0 - 35 °C
Range di umidità di funzionamento:	10 - 90%
Shock di funzionamento (G):	110
Shock di non-funzionamento (G):	160
Umidità:	0 - 95%
Vibrazione di funzionamento (G):	0.66
Vibrazione di non-funzionamento (G):	1.3

CARATTERISTICHE SPECIALI DEL PROCESSORE

Ammissibilità della piattaforma Intel® vPro™:	true
Intel® Flex Memory Access:	true
Intel® Virtualization Technology for Directed I/O (VT-d):	true
Intel® VT-x with Extended Page Tables (EPT):	true
Tecnologia Intel® Virtualization (VT-x):	true

CARATTERISTICHE

Anno di introduzione:	2023
Capacità SSD (GB):	1000
CPU configuration (max):	1
Dimensione SSD:	M.2
Fattore di forma memoria:	CAMM module
NVMe:	true
Opzioni incorporate disponibili:	false
RAM installata (GB):	32
Tipo di prodotto:	Mobile workstation
Tipo di RAM:	DDR5-SDRAM
Velocità memoria (MHz):	5600

SOFTWARE

Architettura sistema operativo:	64-bit
Software di prova:	No Microsoft Office License Included 30 day Trial Offer Only

ERGONOMIA

Blocco cavo:	true
Tipologia slot blocco cavo:	Wedge

PROCESSORE

Cache processore (MB):	30
Famiglia processore:	Intel Core i7
Frequenza del Processore Turbo Massima Efficient-core (GHz):	3.8
Frequenza del Processore Turbo Massima Performance-core (GHz):	5.3
Generazione del processore:	Intel Core i7-13xxx

Modello del processore:	i7-13850HX
Numero di processori supportati:	1
Produttore processore:	Intel
TDP-down configurabile (W):	45
Tipo di bus:	DMI4
Tipo di cache del processore:	Smart Cache

MEMORIA

Canali di memoria:	Dual-channel
Memoria Grafica Dedicata (GB):	8
Non-ECC:	true
RAM massima supportata (GB):	128
Struttura memoria:	1 x 32

BATTERIA

Capacità della batteria (Wh):	83
Numero di celle della batteria:	6
Peso della batteria (g):	383
Ricarica rapida:	true
Tempo di ricarica (h):	3

ARCHIVIAZIONE

Capacità SSD totale (GB):	1000
Interfaccia Solid State Drive (SSD):	PCI Express 4.0
Numero di SSD installati:	1

ALTRE CARATTERISTICHE

Capacità totale di archiviazione (GB): 1000

DATI SU IMBALLAGGIO

Cavi inclusi: AC

COLLEGAMENTO IN RETE

Collegamento ethernet LAN: true

Connessione di rete mobile: false

Modello di dispositivo di controllo WLAN: Intel Wi-Fi 6E AX211

Produttore del controller WLAN: Intel

Velocità trasferimento dati wireless LAN (max): 2400

WWAN: Upgradable

CONNETTIVITÀ

Connettore cilindrico dell'adattatore di alimentazione: 7.4 mm

Intel® Thunderbolt 4: true

Jack combinato per microfono/auricolare: true

Quantità di porte Thunderbolt 4: 2

Quantità di porte USB 3.2 Gen 1 (3.1 Gen 1) di tipo A: 2

Quantità di porte USB 3.2 Gen 2 (3.1 Gen 2) di tipo C: 1

Quantità porte Ethernet LAN (RJ-45): 1

Quantità porte HDMI: 1

DISPLAY

Densità di Pixel (ppi (punti per pollice)): 142

Dimensioni schermo ("):

	16
Gamma di colori (%):	100
Luminosità schermo (cd/m²):	500
Rapporto d'aspetto nativo:	16:10
Rapporto di contrasto:	1300:1
Retroilluminazione a LED:	true
RGB spazio colore:	DCI-P3
Risoluzione del display:	1920 x 1200 Pixel
Schermo antiriflesso:	true
Tempo massimo di refresh (Hz):	60
Tipo di pannello:	WLED
Touch screen:	false

TASTIERA

Dispositivo di puntatura:	Touchpad
Lettore di impronte digitali:	false
Numero pulsanti tastiera:	100
Tastiera numerica:	true
tastiera retroilluminata:	true

MACCHINA FOTOGRAFICA

Fotocamera frontale:	true
Risoluzione fotocamera frontale:	1920 x 1080 Pixel
Risoluzione fotocamera frontale (numerico) (MP):	0.92
Tipo HD della fotocamera anteriore:	Full HD
Videocamera a infrarossi (IR):	true

SICUREZZA

Letture di schede intelligente:	true
Protezione della password:	true
versione Trusted Platform Module (TPM):	2.0

INFORMAZIONI AGGIUNTIVE COMPUTER GROSS

Messaggio di Alert nel dettaglio prodotto:

[Clicca qui](https://frontend.computergross.it/promo/list/campagna-supervalutazione-del-tuo-usato-by-computer-gross-2) per scoprire la campagna di Supervalutazione dell'usato by Computer Gross

MULTIMEDIALE

Microfono incorporato:	true
------------------------	------

CONTENUTO DELL'IMBALLO

Mouse incluso solo su mercati selezionati:	false
--	-------

MICROFONO

Numero dei microfoni:	2
-----------------------	---

AUDIO

Numero di altoparlanti incorporati:	2
Potenza altoparlante (W):	2

INFORMAZIONI SULLA GARANZIA

Periodo e Tipo Garanzia:	3Y ProSpt
--------------------------	-----------

DESIGN

Posizionamento di mercato:	Business
----------------------------	----------

SISTEMA INFORMATICO

Sistema operativo incluso:

Windows 11 Pro

ANTENNA

Tipo di antenna:

2x2

VIDEO

Tipologia HD:

Full HD+

CARATTERISTICHE WIRELESS LAN

Wi-Fi standard:

Wi-Fi 6E (802.11ax)