

**Modello: XG1A RYZEN A7 PRO360 32/1 14OLED W11P 3YWOFF**

**Codice: B68YVET#ABZ**





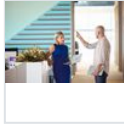


image not found or type unknown



## DESCRIZIONE

### XG1A RYZEN AI7 PRO360 32/1 14OLED W11P 3YWOFF

HP EliteBook X G1a Next Gen AI PC Wolf Pro Security Edition. Tipo di prodotto: Computer portatile, Fattore di forma: Clamshell. Famiglia processore: AMD Ryzen AI 7 PRO, Modello del processore: 360, Frequenza del processore: 2 GHz. Dimensioni diagonale schermo: 35,6 cm (14"), Tipologia HD: 2.8K, Risoluzione del display: 2880 x 1800 Pixel, Touch screen. RAM installata: 32 GB, Tipo di RAM: LPDDR5x-SDRAM. Capacità totale di archiviazione: 1 TB, Supporto di memoria: SSD. Sistema operativo incluso: Windows 11 Pro. Colore del prodotto: Argento

## CARATTERISTICHE

### PRESTAZIONE

<b>Accelerometro:</b>	true
<b>Bluetooth:</b>	true
<b>Colore del prodotto:</b>	Silver
<b>Fattore di forma:</b>	Clamshell
<b>Sensore a effetto Hall:</b>	true
<b>Sensore di temperatura:</b>	true
<b>Supporto di memoria:</b>	SSD
<b>Tipo drive ottico:</b>	N
<b>Versione Bluetooth:</b>	5.4

### CONTENUTO DELL'IMBALLO

**Adattatore AC/DC:**

true

**Modello del dispositivo di ingresso:**

Tastiera Premium HP

**Software forniti:**

HP Wolf Pro Security Edition (3 anni)

**Tastiera inclusa:**

true

## GESTIONE ENERGETICA

**Adattatore di frequenza AC:**

50 - 60 Hz

**Adattatore di voltaggio input AC:**

100 - 240 V

**Adattatore dissipazione di potenza AC (W):**

100

**Porta di ricarica USB Type-C:**

true

**Tecnologia batteria:**

Lithium Polymer (LiPo)

## GRAFICA

**Adattatore di scheda grafica separato:**

false

**Famiglia dell'adattatore della scheda grafica integrata:**

AMD Radeon Graphics

**Modello scheda grafica dedicata:**

Not available

**Modello scheda grafica integrata:**

AMD Radeon 880M

**Produttore di GPU integrato:**

AMD

**Scheda grafica integrata:**

true

## CONNETTIVITÀ

**Alimentazione USB:**

true

**Intel® Thunderbolt 4:**

true

**Jack combinato per microfono/auricolare:**

true

**Modalità alternativa DisplayPort USB di Tipo C:**

true

**Quantità di porte USB 3.2 Gen 2 (3.1 Gen 2) di tipo A:**

1

**Quantità di porte Thunderbolt 4:**

	2
Quantità di porte USB 3.2 Gen 2 (3.1 Gen 2) di tipo C:	1
Quantità porte HDMI:	1
Versione HDMI:	2.1

## DIMENSIONI E PESO

Altezza (anteriore) (mm):	9.2
Altezza (posteriore) (mm):	13.1
Larghezza (mm):	312.2
Peso (g):	1490
Profondità (mm):	214.6

## AUDIO

Altoparlanti incorporati:	true
Numero di altoparlanti incorporati:	4

## DESIGN

Anno di introduzione:	2024
Nome del colore:	Glacier Silver
Nome del marchio originale:	HP
Posizionamento di mercato:	Premium

## PROCESSORE

Cache processore (MB):	16
Famiglia processore:	AMD Ryzen AI 7 PRO
Frequenza del processore (GHz):	2
Frequenza del processore turbo massima (GHz):	5

**Generazione del processore:**

AMD Ryzen AI PRO 300 Series

**Modello del processore:**

360

**Numero di core del processore:**

8

**Numero di core del processore:**

8

**Numero di threads del processore:**

16

**Produttore processore:**

AMD

**Tipo di cache del processore:**

L3

**BATTERIA****Capacità della batteria (Wh):**

74.5

**Numero di celle della batteria:**

4

**CARATTERISTICHE****Capacità SSD (GB):**

1000

**Dimensione SSD:**

M.2

**Fattore di forma memoria:**

On-board

**NVMe:**

true

**RAM installata (GB):**

32

**Segmento HP:**

Business

**Tipo di prodotto:**

Notebook

**Tipo di RAM:**

LPDDR5x-SDRAM

**Velocità memoria (MHz):**

8533

**ARCHIVIAZIONE****Capacità SSD totale (GB):**

1000

**Interfaccia Solid State Drive (SSD):**

PCI Express 4.0

Numero di SSD installati:	1
Tipo di memoria SSD:	TLC

## ALTRE CARATTERISTICHE

Capacità totale di archiviazione (GB):	1000
Codice UNSPSC:	43211503
Manufacturer warranty:	La garanzia limitata di 1 anno (1/1/0) comprende le parti e la manodopera per 1 anno. Non comprende la riparazione presso la sede del cliente. I termini e le condizioni possono subire variazioni a seconda del Paese. Si applicano limitazioni ed esclusioni.
Servizio di supporto incluso:	3 anni di assistenza HP off-site NB. Per le condizioni generali complete consultare l'indirizzo <a href="https://h20195.www2.hp.com/v2/GetPDF.aspx/4AA8-2302ITE">https://h20195.www2.hp.com/v2/GetPDF.aspx/4AA8-2302ITE</a> & <a href="https://www8.hp.com/h20195/v2/getpdf.aspx/4AA5-7123ITE.pdf">https://www8.hp.com/h20195/v2/getpdf.aspx/4AA5-7123ITE.pdf</a>

## IMPRONTA DI CARBONIO

Carbon emissions, end-of-life (kg of CO2e):	2
Carbon emissions, logistics (kg of CO2e):	9
Carbon emissions, manufacturing (kg of CO2e):	176
Impronta di carbonio totale (kg of CO2e):	210
Total carbon emissions, w/o use phase (kg of CO2e):	20

## DETTAGLI TECNICI

Conformità alla sostenibilità:	true
EAN/UPC/GTIN identifier(s):	198990315157
General Product Safety Regulation (GPSR) URL:	<a href="https://support.hp.com/us-en/document/ish_6126692-6126777-16?openCLC=true">https://support.hp.com/us-en/document/ish_6126692-6126777-16?openCLC=true</a>
Indice di riparabilità:	7.2

## COLLEGAMENTO IN RETE

Connessione di rete mobile:	false
Modello di dispositivo di controllo WLAN:	

<b>Produttore del controller WLAN:</b>	MediaTek
<b>Wi-Fi:</b>	true

## SOFTWARE

<b>Copilot+ PC:</b>	true
---------------------	------

## DISPLAY

<b>Dimensioni schermo ("):</b>	14
<b>Dimensioni schermo (cm) (cm):</b>	35.6
<b>Gamma di colori (%):</b>	100
<b>Luminosità schermo (cd/m²):</b>	400
<b>Retroilluminazione a LED:</b>	true
<b>RGB spazio colore:</b>	sRGB
<b>Risoluzione del display:</b>	2880 x 1800 Pixel
<b>Schermo antiriflesso:</b>	true
<b>Superficie display:</b>	Gloss
<b>Tipo di pannello:</b>	OLED
<b>Touch screen:</b>	true

## TASTIERA

<b>Dispositivo di puntatura:</b>	Clickpad
<b>Lettore di impronte digitali:</b>	true
<b>Nome del colore della tastiera:</b>	Grigio chiaro
<b>Particolarità tastiera:</b>	Tåler væskespild
<b>Resistente all'acqua:</b>	true
<b>Tastiera numerica:</b>	

	false
tastiera retroilluminata:	true
<b>MACCHINA FOTOGRAFICA</b>	
Fotocamera frontale:	true
Risoluzione fotocamera frontale (numerico) (MP):	5
Videocamera a infrarossi (IR):	true
<b>CARATTERISTICHE SPECIALI</b>	
HP Support Assistant:	true
Ottimizzatore di connessione HP:	true
Tipo di altoparlante HP:	HP Quad Speakers
<b>INFORMAZIONI AGGIUNTIVE COMPUTER GROSS</b>	
Info aggiuntive/Messaggio:	RAM SALDATA, NON ESPANDIBILE
<b>MULTIMEDIALE</b>	
Microfono incorporato:	true
<b>MICROFONO</b>	
Numero dei microfoni:	2
<b>UNITÀ DI ELABORAZIONE NEURALE (NPU)</b>	
Prestazioni della NPU fino a (TOPs):	50
Unità di elaborazione neurale (NPU):	AMD Ryzen AI
<b>SICUREZZA</b>	
Protezione della password:	true

## MEMORIA

RAM massima supportata (GB):

64

Struttura memoria:

Not available

Velocità di trasferimento dei dati in memoria (MT/s):

8533

## SISTEMA INFORMatico

Sistema operativo incluso:

Windows 11 Pro

## SOSTENIBILITÀ

**Tecnologie e materiali sostenibili:**

Bassa concentrazione di alogeni; L'imbottitura sagomata in cellulosa all'interno del packaging è al 100% di origine sostenibile e riciclabile; La confezione esterna e le imbottiture in cartone ondulato sono al 100% di origine sostenibile e riciclabili; 20% di plastica riciclata post-consumo; Alloggiamento/i altoparlanti contenenti plastica potenzialmente destinata agli oceani; Almeno il 35% di metallo riciclato

## ANTENNA

Tipo di antenna:

2x2

## VIDEO

Tipologia HD:

2.8K

## CARATTERISTICHE WIRELESS LAN

Wi-Fi standard:

Wi-Fi 7 (802.11be)