

Modello: XG1A RYZEN A17 PRO360 16/1 14OLED W11P 3YWOFF

Codice: B68YTET#ABZ



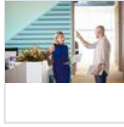
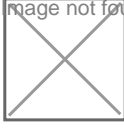


image not found or type unknown



DESCRIZIONE

XG1A RYZEN AI7 PRO360 16/1 14OLED W11P 3YWOFF

HP EliteBook X G1a Next Gen AI PC Wolf Pro Security Edition. Tipo di prodotto: Computer portatile, Fattore di forma: Clamshell. Famiglia processore: AMD Ryzen AI 7 PRO, Modello del processore: 360, Frequenza del processore: 2 GHz. Dimensioni diagonale schermo: 35,6 cm (14"), Tipologia HD: 2.8K, Risoluzione del display: 2880 x 1800 Pixel, Touch screen. RAM installata: 16 GB, Tipo di RAM: LPDDR5x-SDRAM. Capacità totale di archiviazione: 1 TB, Supporto di memoria: SSD. Sistema operativo incluso: Windows 11 Pro. Colore del prodotto: Argento

CARATTERISTICHE

PRESTAZIONE

Accelerometro:	true
Bluetooth:	true
Colore del prodotto:	Silver
Fattore di forma:	Clamshell
Sensore a effetto Hall:	true
Sensore di temperatura:	true
Supporto di memoria:	SSD
Tipo drive ottico:	N
Versione Bluetooth:	5.4

CONTENUTO DELL'IMBALLO

Adattatore AC/DC:

true

Modello del dispositivo di ingresso:

Tastiera Premium HP

Software forniti:

HP Wolf Pro Security Edition (3 anni)

Tastiera inclusa:

true

GESTIONE ENERGETICA

Adattatore di frequenza AC:

50 - 60 Hz

Adattatore di voltaggio input AC:

100 - 240 V

Adattatore dissipazione di potenza AC (W):

100

Porta di ricarica USB Type-C:

true

Tecnologia batteria:

Lithium Polymer (LiPo)

GRAFICA

Adattatore di scheda grafica separato:

false

Famiglia dell'adattatore della scheda grafica integrata:

AMD Radeon Graphics

Modello scheda grafica dedicata:

Not available

Modello scheda grafica integrata:

AMD Radeon Graphics

Produttore di GPU integrato:

AMD

Scheda grafica integrata:

true

CONNETTIVITÀ

Alimentazione USB:

true

Intel® Thunderbolt 4:

true

Jack combinato per microfono/auricolare:

true

Modalità alternativa DisplayPort USB di Tipo C:

true

Quantità di porte USB 3.2 Gen 2 (3.1 Gen 2) di tipo A:

1

Quantità di porte Thunderbolt 4:

	2
Quantità di porte USB 3.2 Gen 2 (3.1 Gen 2) di tipo C:	1
Quantità porte HDMI:	1
Versione HDMI:	2.1

DIMENSIONI E PESO

Altezza (anteriore) (mm):	9.2
Altezza (posteriore) (mm):	13.1
Larghezza (mm):	312.2
Peso (g):	1490
Profondità (mm):	214.6

AUDIO

Altoparlanti incorporati:	true
Numero di altoparlanti incorporati:	4

DESIGN

Anno di introduzione:	2024
Nome del colore:	Glacier Silver
Nome del marchio originale:	HP
Posizionamento di mercato:	Premium

PROCESSORE

Cache processore (MB):	16
Famiglia processore:	AMD Ryzen AI 7 PRO
Frequenza del processore (GHz):	2
Frequenza del processore turbo massima (GHz):	5

Generazione del processore:

AMD Ryzen AI PRO 300 Series

Modello del processore:

360

Numero di core del processore:

8

Numero di core del processore:

8

Numero di threads del processore:

16

Produttore processore:

AMD

Tipo di cache del processore:

L3

BATTERIA**Capacità della batteria (Wh):**

74.5

Numero di celle della batteria:

4

CARATTERISTICHE**Capacità SSD (GB):**

1000

Dimensione SSD:

M.2

Fattore di forma memoria:

On-board

NVMe:

true

RAM installata (GB):

16

Segmento HP:

Business

Tipo di prodotto:

Notebook

Tipo di RAM:

LPDDR5x-SDRAM

Velocità memoria (MHz):

8533

ARCHIVIAZIONE**Capacità SSD totale (GB):**

1000

Interfaccia Solid State Drive (SSD):

PCI Express 4.0

Numero di SSD installati:	1
Tipo di memoria SSD:	TLC

ALTRE CARATTERISTICHE

Capacità totale di archiviazione (GB):	1000
Codice UNSPSC:	43211503
Manufacturer warranty:	La garanzia limitata di 1 anno (1/1/0) comprende le parti e la manodopera per 1 anno. Non comprende la riparazione presso la sede del cliente. I termini e le condizioni possono subire variazioni a seconda del Paese. Si applicano limitazioni ed esclusioni.
Servizio di supporto incluso:	3 anni di assistenza HP off-site NB. Per le condizioni generali complete consultare l'indirizzo https://h20195.www2.hp.com/v2/GetPDF.aspx/4AA8-2302ITE & https://www8.hp.com/h20195/v2/getpdf.aspx/4AA5-7123ITE.pdf

IMPRONTA DI CARBONIO

Carbon emissions, end-of-life (kg of CO2e):	2
Carbon emissions, logistics (kg of CO2e):	9
Carbon emissions, manufacturing (kg of CO2e):	176
Impronta di carbonio totale (kg of CO2e):	210
Total carbon emissions, w/o use phase (kg of CO2e):	20

DETTAGLI TECNICI

Conformità alla sostenibilità:	true
EAN/UPC/GTIN identifier(s):	198990315164
General Product Safety Regulation (GPSR) URL:	https://support.hp.com/us-en/document/ish_6126692-6126777-16?openCLC=true

COLLEGAMENTO IN RETE

Connessione di rete mobile:	false
Modello di dispositivo di controllo WLAN:	MediaTek MT7925
Produttore del controller WLAN:	

Wi-Fi: true

SOFTWARE

Copilot+ PC: true

DISPLAY

Dimensioni schermo ("): 14

Dimensioni schermo (cm) (cm): 35.6

Gamma di colori (%): 100

Luminosità schermo (cd/m²): 400

Retroilluminazione a LED: true

RGB spazio colore: sRGB

Risoluzione del display: 2880 x 1800 Pixel

Schermo antiriflesso: true

Superficie display: Gloss

Tipo di pannello: OLED

Touch screen: true

TASTIERA

Dispositivo di puntatura: Clickpad

Letture di impronte digitali: true

Nome del colore della tastiera: Grigio chiaro

Particolarità tastiera: Resistente a liquidi e infiltrazioni

Resistente all'acqua: true

Tastiera numerica: false

tastiera retroilluminata:

true

MACCHINA FOTOGRAFICA

Fotocamera frontale:

true

Risoluzione fotocamera frontale (numerico) (MP):

5

Videocamera a infrarossi (IR):

true

CARATTERISTICHE SPECIALI

HP Support Assistant:

true

Ottimizzatore di connessione HP:

true

Tipo di altoparlante HP:

HP Quad Speakers

INFORMAZIONI AGGIUNTIVE COMPUTER GROSS

Info aggiuntive/Messaggio:

RAM SALDATA, NON ESPANDIBILE

MULTIMEDIALE

Microfono incorporato:

true

MICROFONO

Numero dei microfoni:

2

UNITÀ DI ELABORAZIONE NEURALE (NPU)

Prestazioni della NPU fino a (TOPs):

50

SICUREZZA

Protezione della password:

true

MEMORIA

RAM massima supportata (GB):

32

Struttura memoria:

Not available

Velocità di trasferimento dei dati in memoria (MT/s):

8533

SISTEMA INFORMATICO

Sistema operativo incluso:

Windows 11 Pro

SOSTENIBILITÀ

Tecnologie e materiali sostenibili:

Bassa concentrazione di alogeni; L'imbottitura sagomata in cellulosa all'interno del packaging è al 100% di origine sostenibile e riciclabile; La confezione esterna e le imbottiture in cartone ondulato sono al 100% di origine sostenibile e riciclabili; 20% di plastica riciclata post-consumo; Alloggiamento/i altoparlanti contenenti plastica potenzialmente destinata agli oceani; Almeno il 35% di metallo riciclato

ANTENNA

Tipo di antenna:

2x2

VIDEO

Tipologia HD:

2.8K

CARATTERISTICHE WIRELESS LAN

Wi-Fi standard:

Wi-Fi 7 (802.11be)