

Modello: 65 500CDM2 UHD

Codice: 65BDL4650D/00

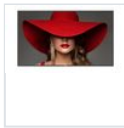


Image not found or type unknown



## DESCRIZIONE

### 65 500CDM2 UHD

Philips 65BDL4650D. Design del prodotto: Pannello piatto per segnaletica digitale. Dimensioni schermo: 165,1 cm (65"), Tecnologia display: LCD, Risoluzione del display: 3840 x 2160 Pixel, Luminosità schermo: 500 cd/m<sup>2</sup>, Tipologia HD: 4K Ultra HD. Wi-Fi. Ore di servizio (ore/giorni): 24/7. Sistema operativo incluso: Android 11. Colore del prodotto: Nero

?

## CARATTERISTICHE

?

## DIMENSIONI E PESO

altezza display (mm):	837.3
Ampiezza del display (mm):	1462.3
peso display (g):	28100
profondità display (mm):	68.9

## AUDIO

Altoparlanti incorporati:	true
Numero di altoparlanti incorporati:	2
Potenza in uscita (RMS) (W):	20

## DESIGN

Ampiezza del filetto (inferiore) (mm):	14.9
Ampiezza del filetto (laterale) (mm):	14.9
Ampiezza del filetto (superiore) (mm):	14.9
Design del prodotto:	Digital signage flat panel
Orientamento:	Horizontal/Vertical

## DISPLAY

Angolo di visualizzazione (orizzontale) (°):	178
Angolo di visualizzazione (verticale) (°):	178
Colori del display:	1.07 billion colours
Dimensioni schermo ("):	65
Dimensioni schermo (cm) (cm):	163.8
Dot Pitch:	0,372 x 0,372 mm
Frequenza di aggiornamento nativo:	60
Luminosità schermo (cd/m <sup>2</sup> ):	500

<b>Percentuale di offuscamento:</b>	25
<b>Rapporto d'aspetto nativo:</b>	16:9
<b>Rapporto di contrasto:</b>	1200:1
<b>Rapporto di contrasto (dinamico):</b>	500000:1
<b>Risoluzione del display:</b>	3840 x 2160 Pixel
<b>Tecnologia display:</b>	LCD
<b>Tempo di risposta (ms):</b>	8
<b>Tipo di pannello:</b>	ADS
<b>Touch screen:</b>	false

## PROCESSORE

<b>Architettura processore:</b>	ARM Cortex-A53+Cortex-A72
<b>Famiglia processore:</b>	ARM Cortex

## CONTENUTO DELL'IMBALLO

<b>Batterie incluse:</b>	true
<b>Guida rapida:</b>	true
<b>Telecomando portatile:</b>	true

## PRESTAZIONE

<b>Bluetooth:</b>	true
<b>Capacità memoria interna (GB):</b>	32
<b>On Screen Display (OSD):</b>	true
<b>Ore di servizio (ore/giorni):</b>	24/7
<b>Posizionamento supportato:</b>	Indoor
<b>Tempo medio tra guasti (MTBF) (h):</b>	50000

Versione Bluetooth: 5.2

## GESTIONE ENERGETICA

Classe di efficienza energetica (HDR): G

Consumi (modalità stand-by) (W): 0.5

Frequenza di ingresso AC: 50-60 Hz

Scala di efficienza energetica: A to G

Tensione di ingresso AC: 100-240 V

## COLLEGAMENTO IN RETE

Collegamento ethernet LAN: true

Wi-Fi: true

## CONNETTIVITÀ

DisplayPorts in: 1

DisplayPorts out: 1

Ingresso audio: 1

Numero di USB: 4

Porta dati a infrarossi: true

Porta DVI: true

Porta USB: true

Quantità delle porte di ingresso HDMI: 2

Quantità DisplayPorts: 2

Quantità porte DVI-I: 1

Quantità porte Ethernet LAN (RJ-45): 1

Quantità porte HDMI: 2

<b>RS-232C:</b>	true
<b>Uscita audio:</b>	1
<b>Versione HDMI:</b>	2.0
<b>Versione USB:</b>	2.0/3.2 Gen 1 (3.1 Gen 1)

## CONDIZIONI AMBIENTALI

<b>Intervallo di temperatura:</b>	-20 - 60 °C
<b>Intervallo temperatura di funzionamento:</b>	0 - 40 °C
<b>Range di umidità di funzionamento:</b>	20 - 80%
<b>Umidità:</b>	5 - 95%

## DETTAGLI TECNICI

<b>Montaggio standard VESA:</b>	true
---------------------------------	------

## ALTRE CARATTERISTICHE

<b>Processore integrato:</b>	true
------------------------------	------

## CARATTERISTICHE

<b>RAM installata (GB):</b>	4
-----------------------------	---

## SISTEMA INFORMATICO

<b>Sistema del computer:</b>	true
<b>Sistema operativo incluso:</b>	Android 11
<b>Tipo di sistema del computer:</b>	System on Chip (SoC)

## VIDEO

<b>Tipologia HD:</b>	4K Ultra HD
----------------------	-------------

## TASTIERA

Utilizzo:

Universal

---