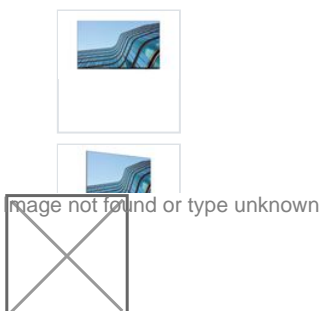
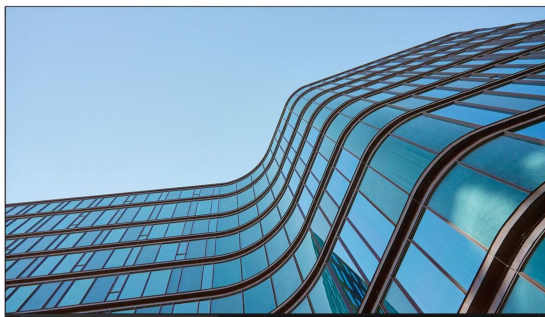


Modello: THINVISION E55 VA/UHD/HDMI,DP,USB-C (96W) + USB (1

Codice: 64A9GAT1EK



## DESCRIZIONE

### THINVISION E55 VA/UHD/HDMI,DP,USB-C (96W) + USB (1 ?

Lenovo ThinkVision E55 LFD. Dimensioni diagonale schermo: 138,7 cm (54.6"), Risoluzione del display: 3840 x 2160 Pixel, Tipologia HD: 4K Ultra HD, Tecnologia display: IPS, Tempo di risposta: 8 ms, Rapporto d'aspetto nativo: 16:9, Angolo di visualizzazione (orizzontale): 178°, Angolo di visualizzazione (verticale): 178°. Altoparlanti incorporati. Hub USB integrato. Montaggio standard VESA. Colore del prodotto: Nero

## CARATTERISTICHE ?

## DIMENSIONI E PESO

Altezza (mm):	720.7
Altezza imballo (mm):	850
Larghezza (mm):	1227
Larghezza imballo (mm):	1370
Peso (g):	17900
Peso dell'imballo (g):	22700
Profondità (mm):	125.1
Profondità imballo (mm):	185

## CONNETTIVITÀ

Altoparlante / Cuffia / Spinotto di uscita:	true
HDMI:	true
Hub USB integrato:	true
Modalità alternativa DisplayPort USB di Tipo C:	true
Numero di porte upstream:	2
Numero di porte USB tipo B a monte:	1
Numero di porte USB tipo C a monte:	1
Quantità di porte downstream di USB di Tipo-C:	1
Quantità di porte downstream di USB Tipo-A:	4
Quantità di porte USB 2.0 di Tipo-A:	4
Quantità DisplayPorts:	2
Quantità porte HDMI:	2
Quantità porte RJ-45:	1
versione DisplayPort:	1.4

Versione HDMI: 2.1

## AUDIO

Altoparlanti incorporati: true

## PRESTAZIONE

AMD FreeSync: false

Bluetooth: false

Colore del prodotto: Black

NVIDIA G-SYNC: false

## DESIGN

Ampiezza del filetto (laterale) (mm): 3.3

Nome del colore: Black

## DISPLAY

Angolo di visualizzazione (orizzontale) (°): 178

Angolo di visualizzazione (verticale) (°): 178

Angolo visuale (°): 178

Colori del display: 1.07 billion colours

Copertura NTSC (tipica) (%): 72

Copertura sRGB (tipica) (%): 95

Densità di Pixel (ppi (punti per pollice)): 80

Dimensioni schermo ("): 54.6

Dot Pitch: 0,315 x 0,315 mm

Forma dello schermo: Flat screen

Gamma di colori (%):

	72
<b>High Dynamic Range (HDR) supportato:</b>	true
<b>Luminosità del display (tipica) (cd/m²):</b>	400
<b>Luminosità schermo (cd/m²):</b>	400
<b>Profondità colore (bit):</b>	10
<b>Rapporto d'aspetto nativo:</b>	16:9
<b>Rapporto di contrasto:</b>	5000:1
<b>Retroilluminazione a LED:</b>	true
<b>Risoluzione del display:</b>	3840 x 2160 Pixel
<b>Schermo antiriflesso:</b>	true
<b>Superficie antiriflesso:</b>	true
<b>Tecnologia display:</b>	IPS
<b>Tempo di risposta (ms):</b>	8
<b>Tempo massimo di refresh (Hz):</b>	60
<b>Tipo di pannello:</b>	IPS
<b>Touch screen:</b>	false

## ERGONOMIA

<b>Blocco cavo:</b>	false
---------------------	-------

## CARATTERISTICHE

<b>Certificazione:</b>	EU Energy Label (G-class) TÜV Rheinland® Flicker Free TÜV Rheinland® Low Blue Light (Hardware Solution)
<b>Regolazione altezza:</b>	false
<b>Tipo alimentazione:</b>	Internal

## GESTIONE ENERGETICA

<b>Classe di efficienza energetica (HDR):</b>	G
<b>Classe di efficienza energetica (SDR):</b>	G
<b>Consumi (modalità spento) (W):</b>	0.3
<b>Consumi (modalità stand-by) (W):</b>	0.5
<b>Consumi (W):</b>	100
<b>Consumo di energia (HDR) per 1000 ore (kWh):</b>	170
<b>Consumo di energia (SDR) per 1000 ore (kWh):</b>	84
<b>Consumo energetico (max) (W):</b>	300
<b>Consumo energetico (medio) (W):</b>	100
<b>Scala di efficienza energetica:</b>	A to G

## COLLEGAMENTO IN RETE

<b>Collegamento ethernet LAN:</b>	true
<b>Wi-Fi:</b>	false

## ALTRE CARATTERISTICHE

<b>Gamma di colori DCI-P3 (%):</b>	75
------------------------------------	----

## MULTIMEDIALE

<b>Microfono incorporato:</b>	false
<b>Numero di altoparlanti:</b>	2
<b>Webcam integrata:</b>	false

## DETTAGLI TECNICI

<b>Montaggio standard VESA:</b>	true
---------------------------------	------

## VIDEO

**Tipologia HD:**

