

Modello: 55 Q-LINE 18/7, 4K UHD

Codice: 55BDL3511Q/00

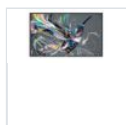
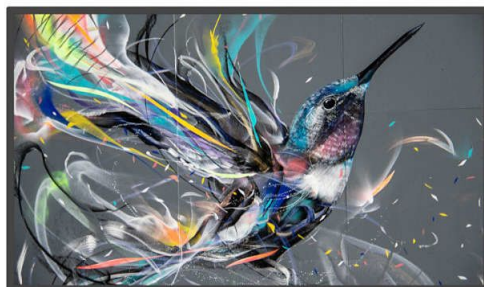
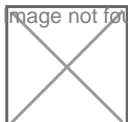


Image not found or type unknown



DESCRIZIONE

55 Q-LINE 18/7, 4K UHD ?

Philips Signage Solutions Q-Line. Design del prodotto: Pannello piatto per segnaletica digitale. Dimensioni schermo: 139,7 cm (55"), Tecnologia display: IPS, Risoluzione del display: 3840 x 2160 Pixel, Luminosità schermo: 400 cd/m², Tipologia HD: 4K Ultra HD. Colore del prodotto: Nero

CARATTERISTICHE ?

DIMENSIONI E PESO

Altezza (mm):

	712.6
Larghezza (mm):	1241.8
Peso (g):	16600
Profondità (mm):	63.6

DETTAGLI TECNICI

Altezza set (pollici) ("):	28.06
Conformità alla sostenibilità:	true
Controllo tastiera::	Hidden, Lockable
Durata della garanzia (anno/i):	3
Funzioni di risparmio energetico:	Smart Power
Larghezza set (pollici) ("):	48.89
Matrice affiancata:	Up to 10 x 15
Montaggio standard VESA:	true
Peso prodotto (lb):	36.6
Profondità set (pollici) ("):	2.5
Segnale di loop intermedio:	RS232, IR Loop through

CONDIZIONI AMBIENTALI

Altitudine di funzionamento:	0 - 3000 m
Intervallo di temperatura:	-20 - 60 °C
Intervallo temperatura di funzionamento:	0 - 40 °C
Range di umidità di funzionamento:	20 - 80%
Umidità:	5 - 95%

AUDIO

Altoparlanti incorporati:

	true
Numero di altoparlanti incorporati:	2
Potenza in uscita (RMS) (W):	20

ALTRE CARATTERISTICHE

Ampiezza del filetto (mm):	13.9
Controllabile via rete:	RS232/RJ-45
Processore integrato:	false
Tipo di batteria per telecomando:	AAA

DISPLAY

Angolo di visualizzazione (orizzontale) (°):	178
Angolo di visualizzazione (verticale) (°):	178
Colori del display:	1.07 billion colours
Dimensioni schermo ("):	55
Dimensioni schermo (cm) (cm):	138.7
Dot Pitch:	0,315 x 0,315 mm
Frequenza di aggiornamento nativo:	60
Luminosità schermo (cd/m²):	400
Percentuale di offuscamento:	3
Rapporto d'aspetto nativo:	16:9
Rapporto di contrasto:	1300:1
Rapporto di contrasto (dinamico):	500000:1
Risoluzione del display:	3840 x 2160 Pixel
Tecnologia display:	IPS
Tempo di risposta (ms):	9

Tipo di retroilluminazione LED: Direct-LED

Touch screen: false

CONTENUTO DELL'IMBALLO

Batterie incluse: true

Guida rapida: true

Telecomando portatile: true

CARATTERISTICHE

Certificazione: FCC, Class A CB BSMI EPA VCCI CU ETL EMF PSB

Numero di lingue OSD: 12

DATI LOGISTICI

Codice del Sistema Armonizzato (SA): 85285210

COLLEGAMENTO IN RETE

Collegamento ethernet LAN: true

Wi-Fi: false

GESTIONE ENERGETICA

Consumi (modalità stand-by) (W): 0.5

Consumi (W): 140

Consumo energetico (max) (W): 185

Tensione di ingresso AC: 100 - 240 V

DESIGN

Design del prodotto: Digital signage flat panel

Orientamento:

PRESTAZIONE

Montabile a parete:	true
On Screen Display (OSD):	true
Posizionamento supportato:	Indoor
Tempo medio tra guasti (MTBF) (h):	50000

CONNETTIVITÀ

Numero di USB:	2
Porta DVI:	true
Porta USB:	true
Quantità delle porte di ingresso HDMI:	2
Quantità porte DVI-I:	1
Quantità porte Ethernet LAN (RJ-45):	1
Quantità porte HDMI:	2
RS-232C:	true
Versione HDMI:	2.0
Versione USB:	2.0

SISTEMA INFORMATICO

Sistema del computer:	false
-----------------------	-------

VIDEO

Tipologia HD:	4K Ultra HD
---------------	-------------

TASTIERA

Utilizzo:	Universal
-----------	-----------